

Archäologischer Plan *Lentia*/Linz



MAG. GERHILD ASPALTER, MAG. JULIA KLAMMER, DR. STEFAN TRAXLER

Archäologischer Plan *Lentia/Linz*

OÖ Landes-Kultur GmbH in enger Zusammenarbeit mit dem BDA (Finanzierung 50/50)

Primärziel:

Erfassung der römischen Fundstellen im Raum des heutigen Linzer Stadtgebiets mit dem Ziel einen digitalen Plan von Lentia zu erstellen.

... um offenen Fragen zur römerzeitlichen Bebauung und Infrastruktur nachzugehen,
z.B. zu Straßenverläufen, Ausmaßen von Gebäuden, Häuserfluchten, Gräberfeldern etc.

... als Hilfe für Bauvorhaben, Grabungen und Prospektionsmaßnahmen

... als Pilotprojekt / Vorbild für weitere Stätten des UNESCO Welterbes Donaulimes.

Weitere Ziele:

> Transformation und Aufbereitung der Daten für Veröffentlichung in DORIS

> Tiefenkataster

> publikumswirksame Präsentationen

Nutzung von Synergien:

> Projekt Linzer Fundmünzen (Vortrag: Agnes Aspetsberger & Benedikt Prokisch)

> Bearbeitungsprojekt Waltherstraße (Grabung ARDIG 2021, Bearbeitung Lea Hauhart, Masterarbeit Uni Salzburg/Felix Lang)

> Geophysik 2024: Promenade, Schloss, Bischofshof

Projektplan – Inhalt und Arbeitsschritte

März - Projektbesprechung

- Grundlagenarbeit - Aufnahme und Recherche
- Umsetzung/Kartierung - Linzer Ausgrabungen 2000-2022

April – Start Grundlagenarbeit

- Erste Durchsicht der Daten
(Fundberichte/Grabungsunterlagen/Tagebücher/Notizen)
- OÖLKG/Stadtarchäologie Linz/Ortsakten BDA
 - Auswertung nach Fundstellen und Plan
 - Analogen Kopien und digitale Erfassung (Scannen) Verwahrt

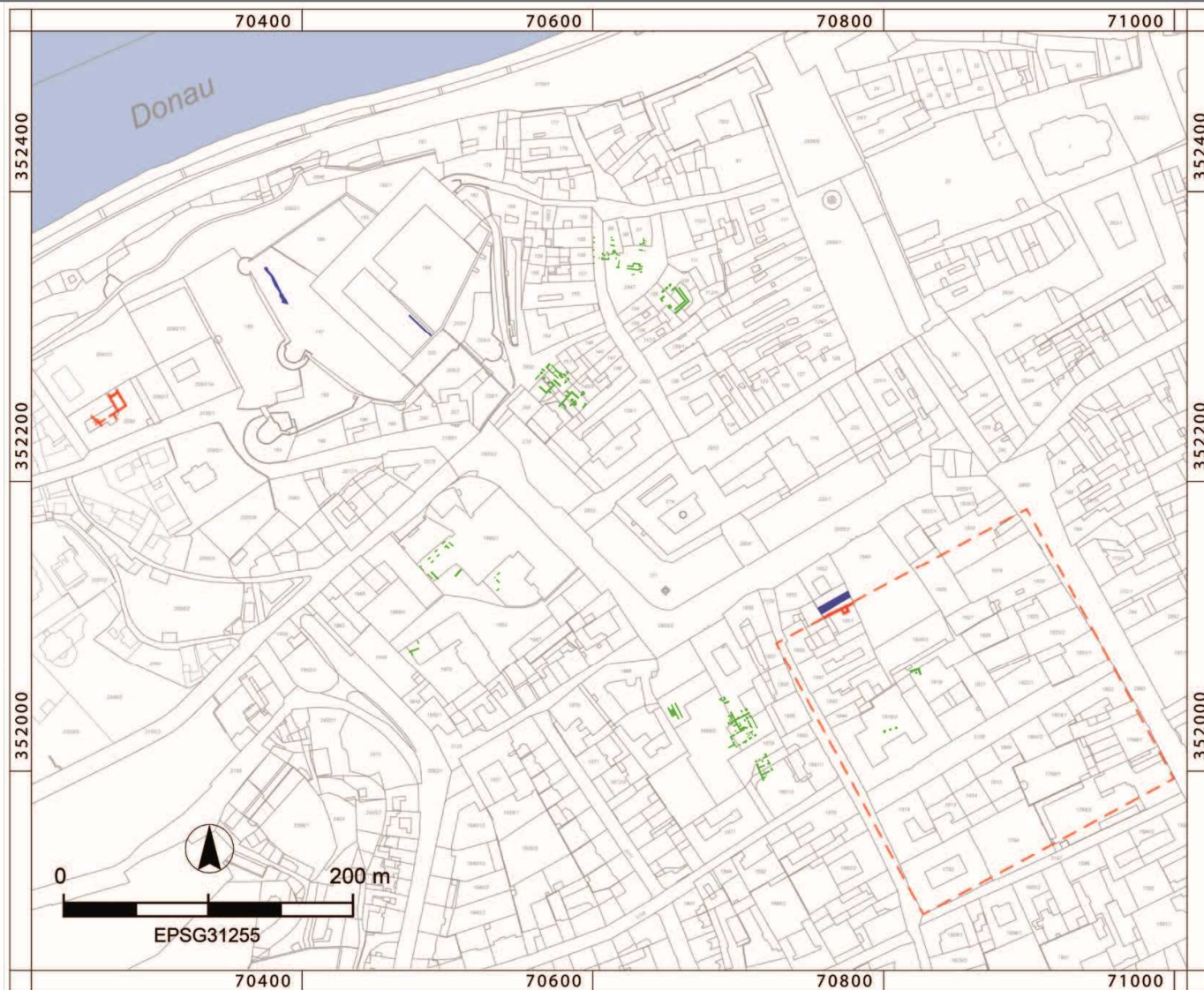
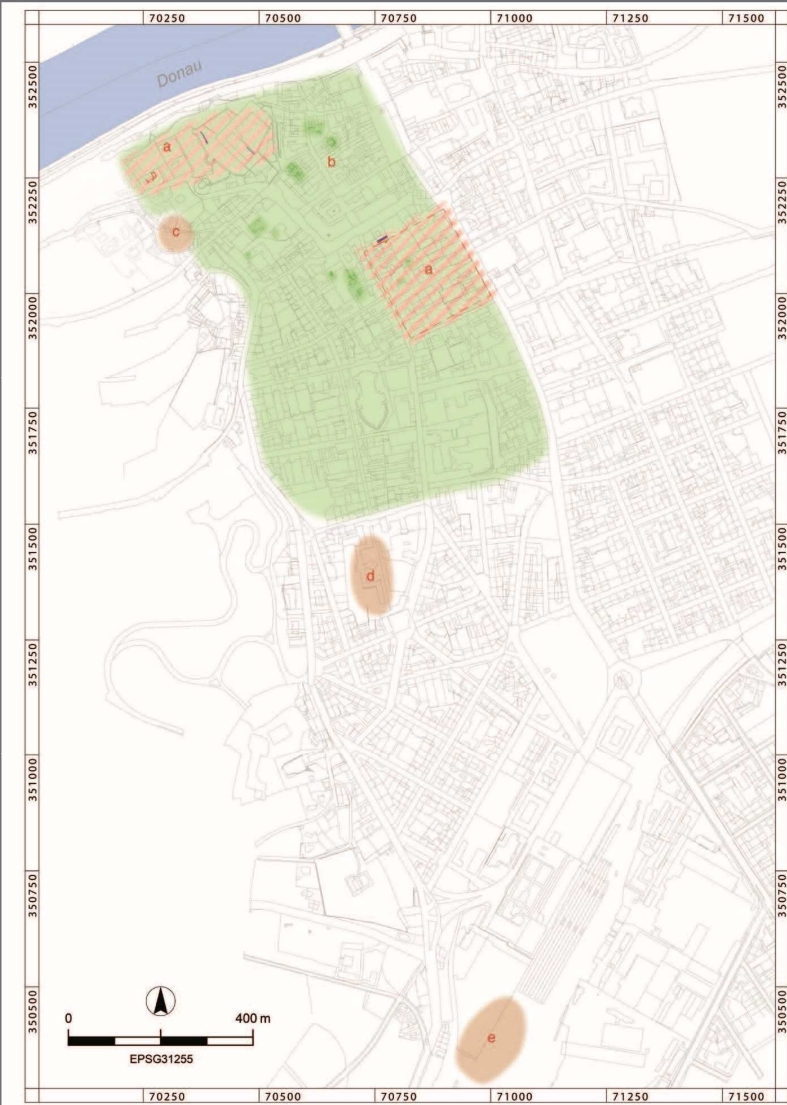
Oktober – Start Umsetzung/Kartierung

- Umsetzung/Kartierung -
Linzer Ausgrabungen 2000-2022

Grundlagenarbeit: Mag. Gerhild Aspalter

Umsetzung/Kartierung: Mag. Julia Klammer

Bisheriger Forschungsstand zum römischen Linz

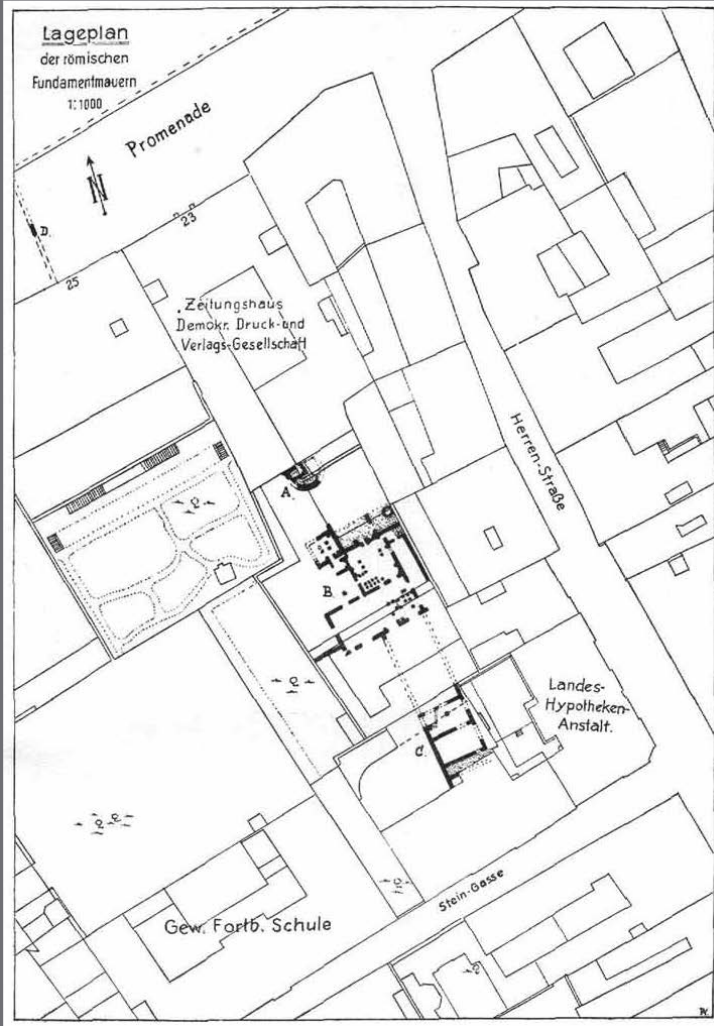


Bisheriger Forschungsstand zum römischen Linz

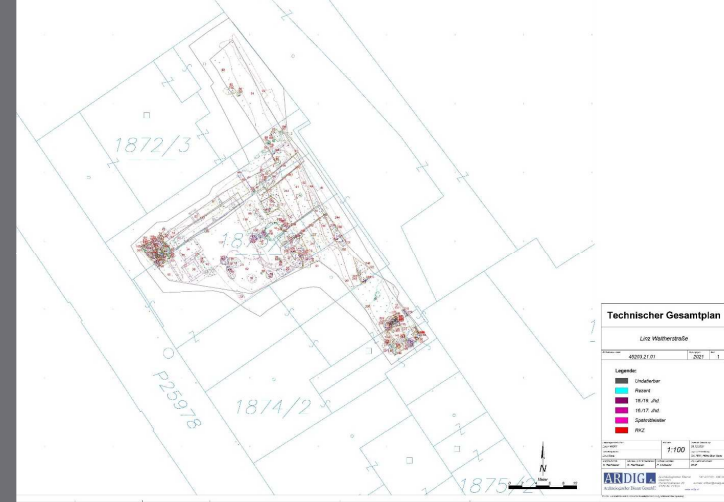
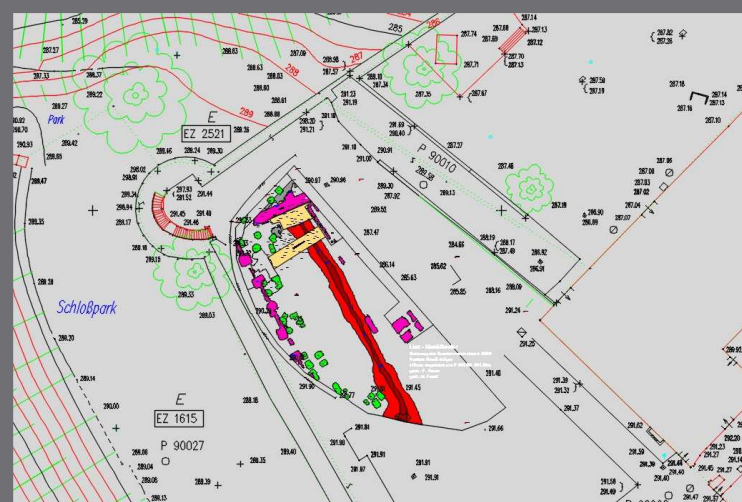
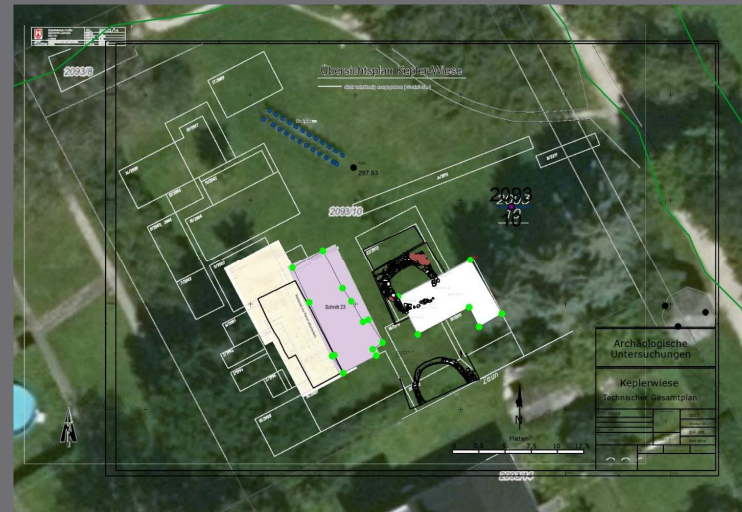


Bisheriger Forschungsstand zum römischen Linz

Steingasse (Karnitsch 1951)



Keplerwiese (Stadtarchäologie Linz/Uni Wien) Promenadengalerien (Archeonova)



Schloss Westhof (BDA)

Waltherstraße (ARDIG)

Grundlagenarbeit – Aufnahme und Recherche

| Spaltenname | Eintragsbeispiel |
|--------------------------------------|---|
| ID | 000001 |
| Maßnahmennummer | z.B. 45203.15.01 |
| Aktion MUKO | |
| Fundstellen-ID AIS | z.B. 507 |
| Aktivität-ID AIS | z. B. 1095 |
| Fundstellenart grob | Kastell; Siedlung; ... |
| Fundstellenart genau | Steinkastell; Canabae; ... |
| Art der Auffindung | Grabung; Bauarbeiten; ... |
| Bezeichnung | z.B. Landhaus Minoritenhof |
| Jahr | z.B. 1961 |
| Kartierungsquelle | z.B. Maßnahmennummer 4207.12.01; |
| Kartierungsgrundlage | z.B. Technischer Gesamtplan 4207.12.01; |
| Lageinfo nach Quelle | z.B. im Gebiet Schlossergasse 7 und Hirschgasse 4-6 |
| Plan/Skizze/Lageplan Referenz | z.B. Profilzeichnungen: Nordico Ordner "Linz Promenade 2" |
| 1.Qualitätsbewertung | gut, mittelmäßig, schlecht |
| Befunddetails | Mauer, Spitzgraben; Ofen |
| Befund ID | Grab 51 |
| Info Befund | W-Mauer des Steinkastells (1,30 m stark), in einer Länge von 72 m erfasst, plus 2 Türme im Abstand von 45 m; Bronzeschmelz- und Gießwerkstätte mit Schmelzofen (1. Jh.) |

Grundlagenarbeit – Aufnahme und Recherche

| Spaltenname | Eintragsbeispiel |
|---------------------------|---|
| Höhe relativ | z.B. in 1,7 m Tiefe |
| Funde | z.B. Ker, TS, Ziegel, Glas, Münze |
| Info oder plakative Funde | Teile eines römischen Zaumzeuges |
| Verwahrt Funde | Nordico (zur Zeit OÖLKG) |
| Datierung relativ | Römische Kaiserzeit |
| Datierung absolut | Ende 1. bis 3. Jh. |
| Weiterführende Literatur | FÖ 08, 1961/65, 112; P. Karnitsch, PAR II, 1961, S. 21 ff, 27 ff. |
| Anmerkung/Sonstiges | in einem unterkellerten Innenraum wurde Erdreich abgetragen |
| Adresse | Tiefer Graben 5 |
| KG Nummer | 45203 |
| KG Name | Linz |
| Parzelle | Parz. 2811/2 |
| x | 69211 |
| z | 352066 |
| y | |

Grundlagenarbeit – Umsetzung & Kartierung

- Bereitstellung von Daten – BDA
- Technischer Gesamtpläne
- Maßnahmenberichte Teil A + B

Alle RÖMISCHEN
Punkte/Polygone/Polylinien
(Layerfarbe, -name oder mittels
Maßnahmenbericht)
Es fehlen teilweise Z-Werte und
Erhaltungsinformationen

Gesamtdurchsicht der
Daten – Kontrolle und
Korrelation

- Nachfrage bei Urhebern
nach Gesamtdatenpaket
- SE-, Befund-, Objekt-
Fundliste, SE-Blätter,
Detailpläne

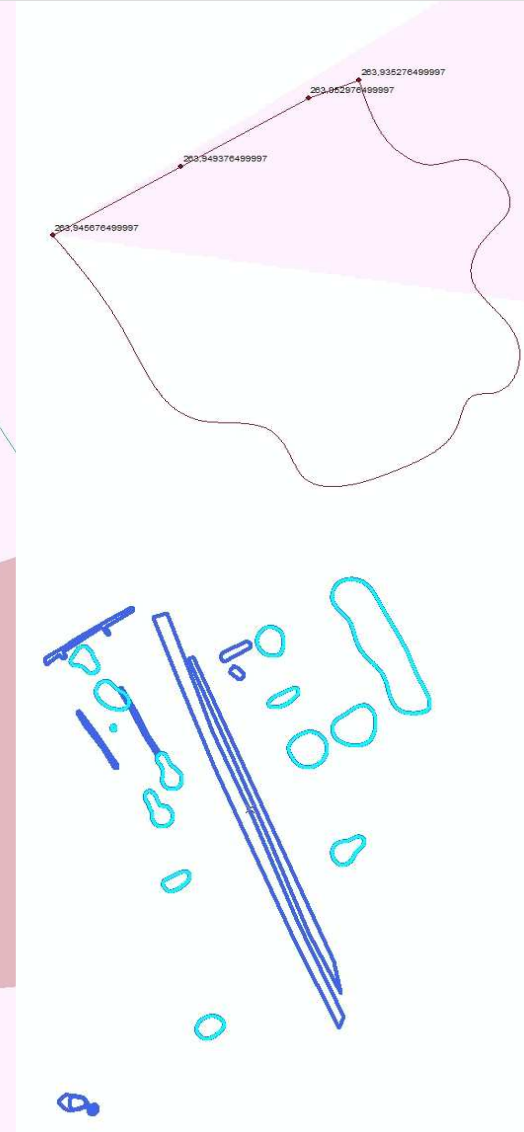
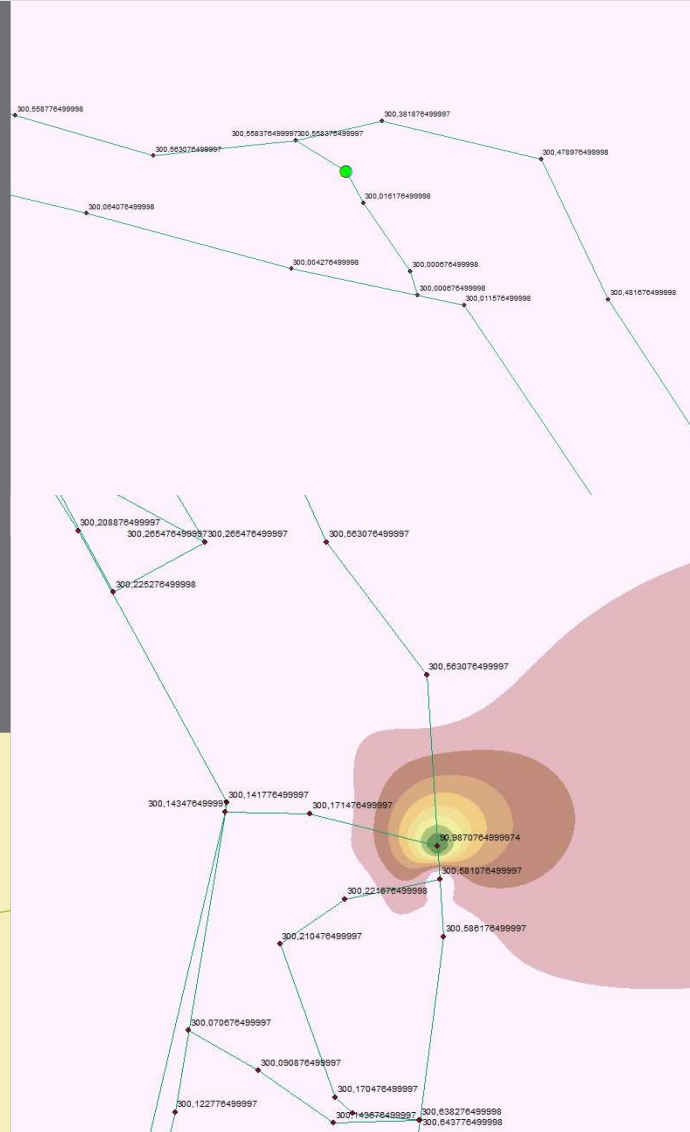
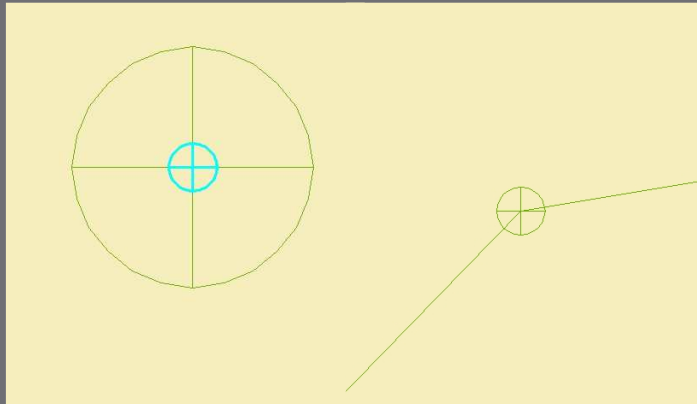
- Fehlende Befunde
wurden nachgetragen
- Interpolation der Höhen
- Einschätzung zur
Erhaltung von Befunden
(noch offen)

Erste Ergebnisse

Daten in Zahlen

Beispiel „Polylinien“ = 1126 Features

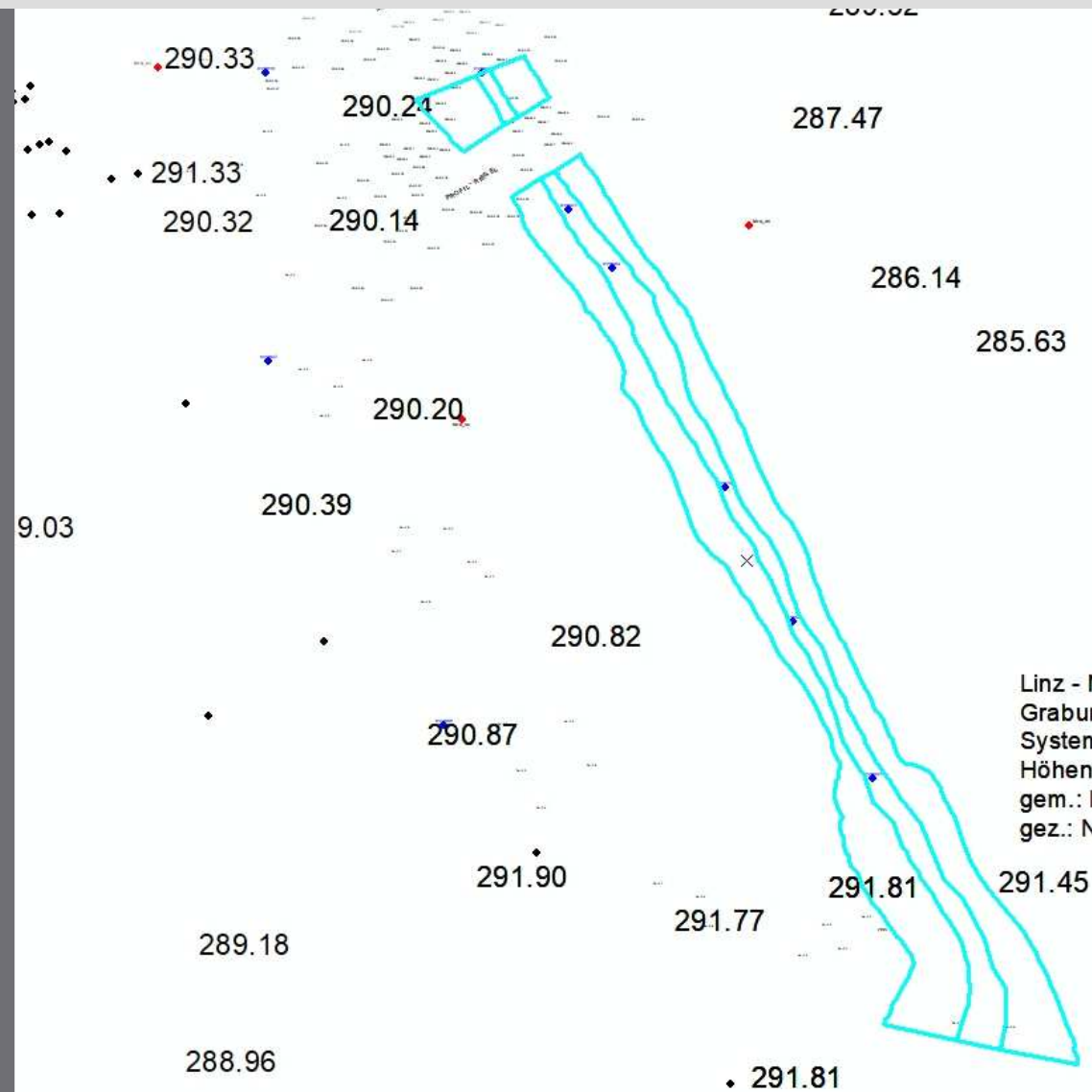
- 72 doppelte Features
- 651 unrelevante Features (v. insgesamt 1054) = 403 bleiben bestehen
- 105 (v. 403) haben Null-Geometrien
- 21 (v. 105) haben Null-Geometrien + Höhen)
- 24841 Vertices (v. 403 Polylinien)
- 24014 Vertices haben Null-Höhen



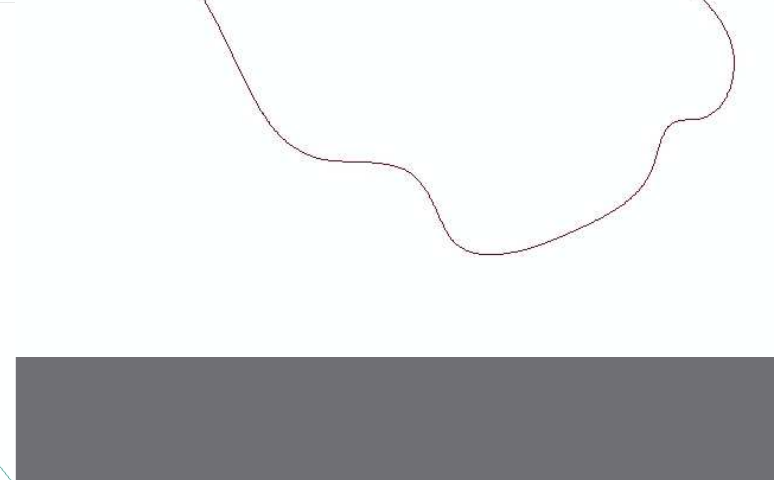
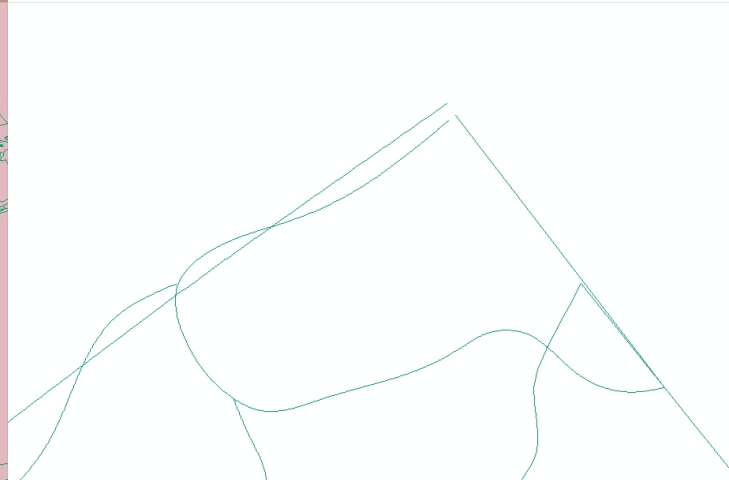
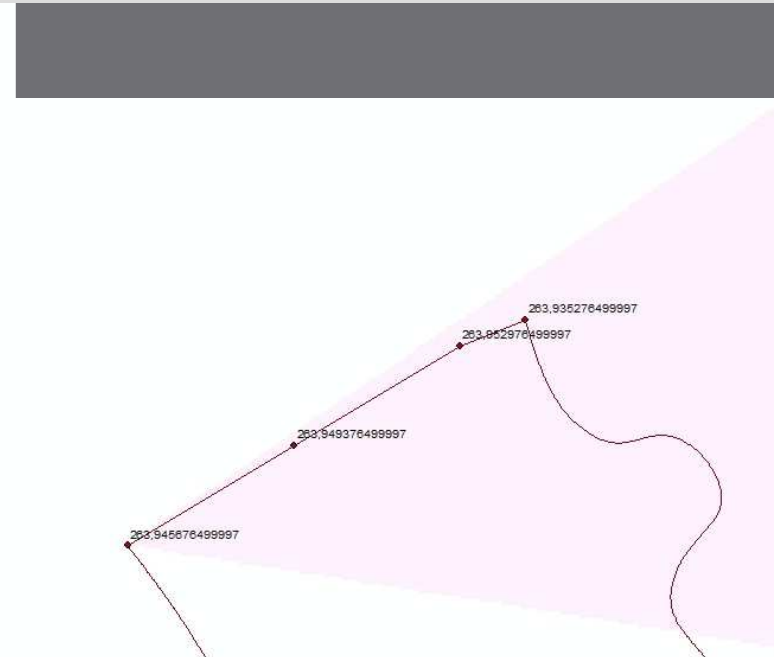
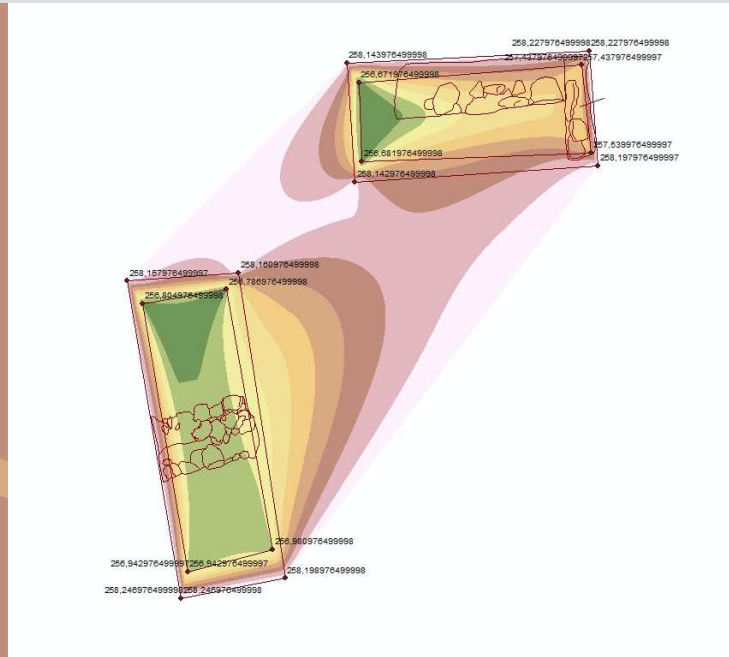
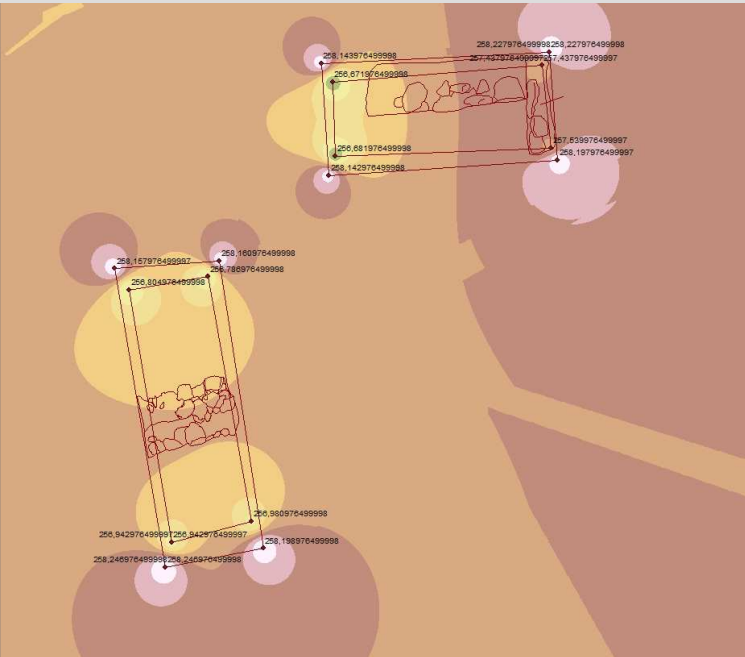
Daten in Zahlen

Beispiel „Polylinien“ = 1126 Features

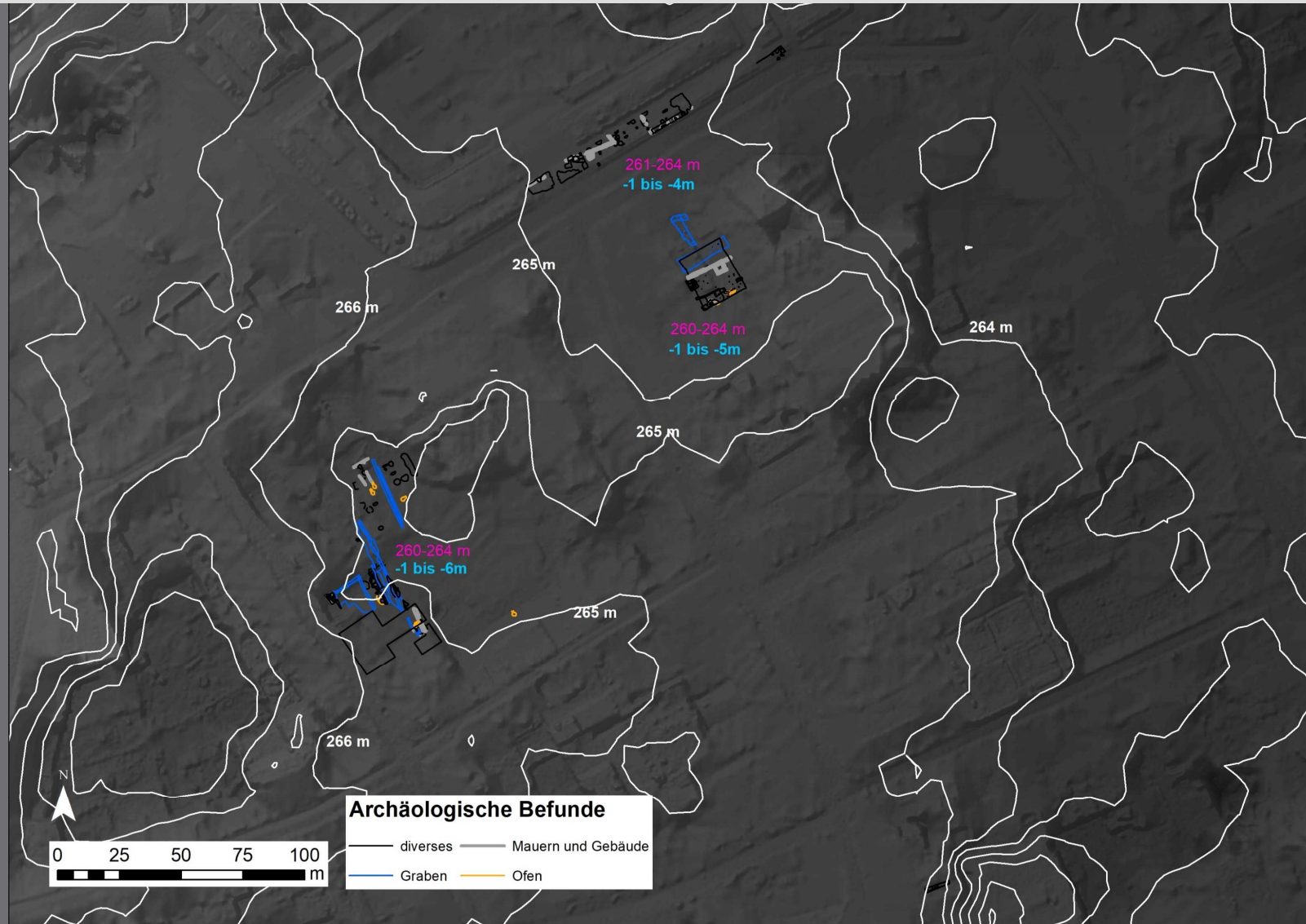
- 72 doppelte Features
- 651 unrelevante Features (v. insgesamt 1054)
= 403 bleiben bestehen
- 105 (v. 403) haben Null-Geometrien
- 21 (v. 105) haben Null-Geometrien + Höhen)
- 24841 Vertices (v. 403 Polylinien)
- 24014 Vertices haben Null-Höhen



Interpolation der Höhen



Höhenniveaus / Tiefenkataster am Beispiel Steinkastell



Erste Ergebnisse: Steinkastell 2. Jh.



ala I Thracum victrix
2. Hälfte 1. Jh. bis 122/126



ala I Pannoniorum Tampiana
122/126 bis zumindest Wende 2./3. Jh.

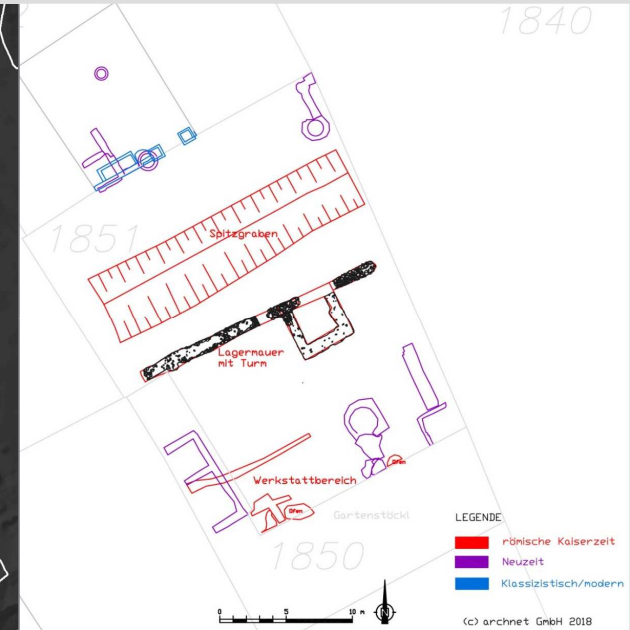
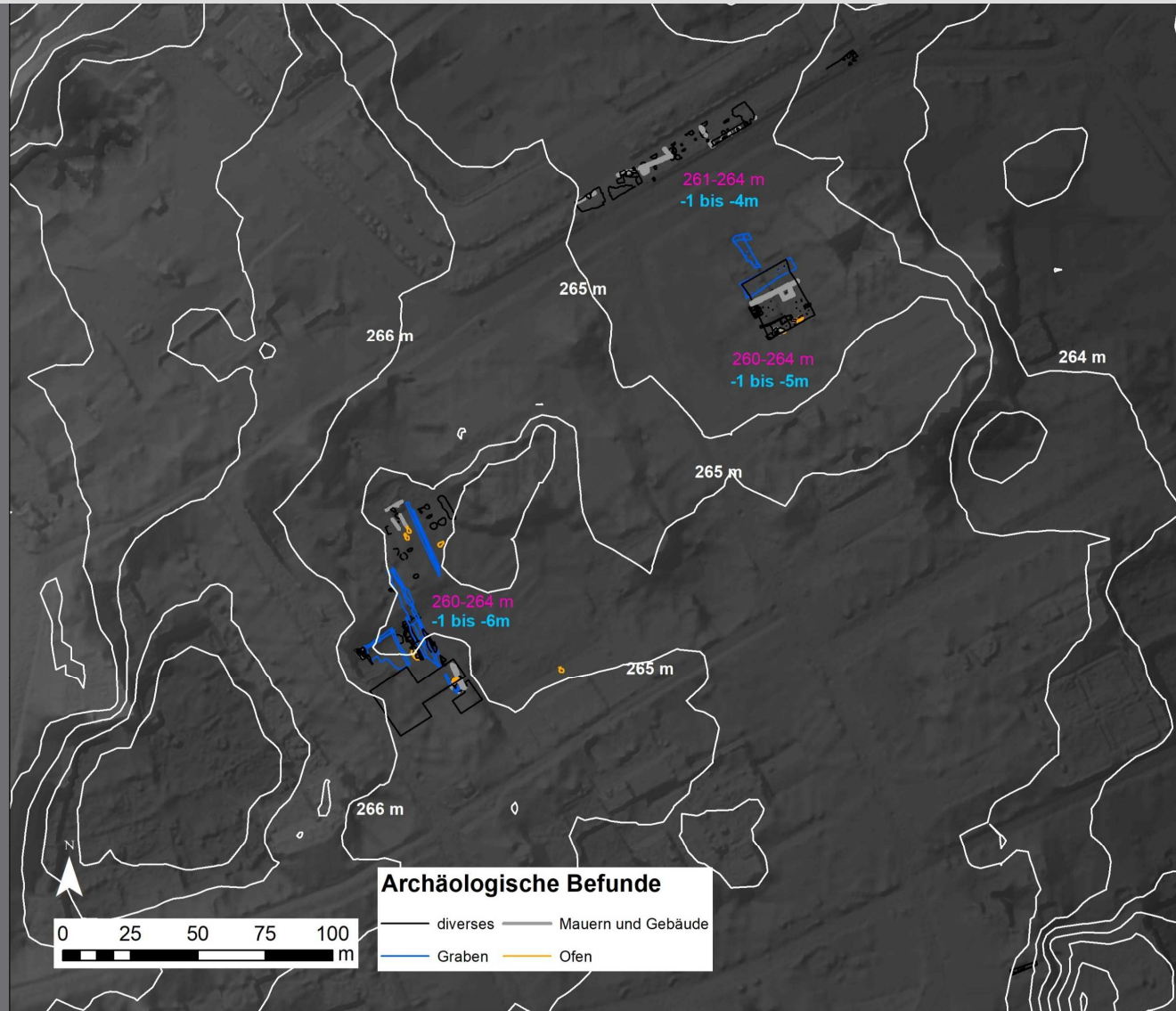


FO unbekannt, privat, 79 n. Chr.
Weiß 2004; EDCS-52800515; HD056067



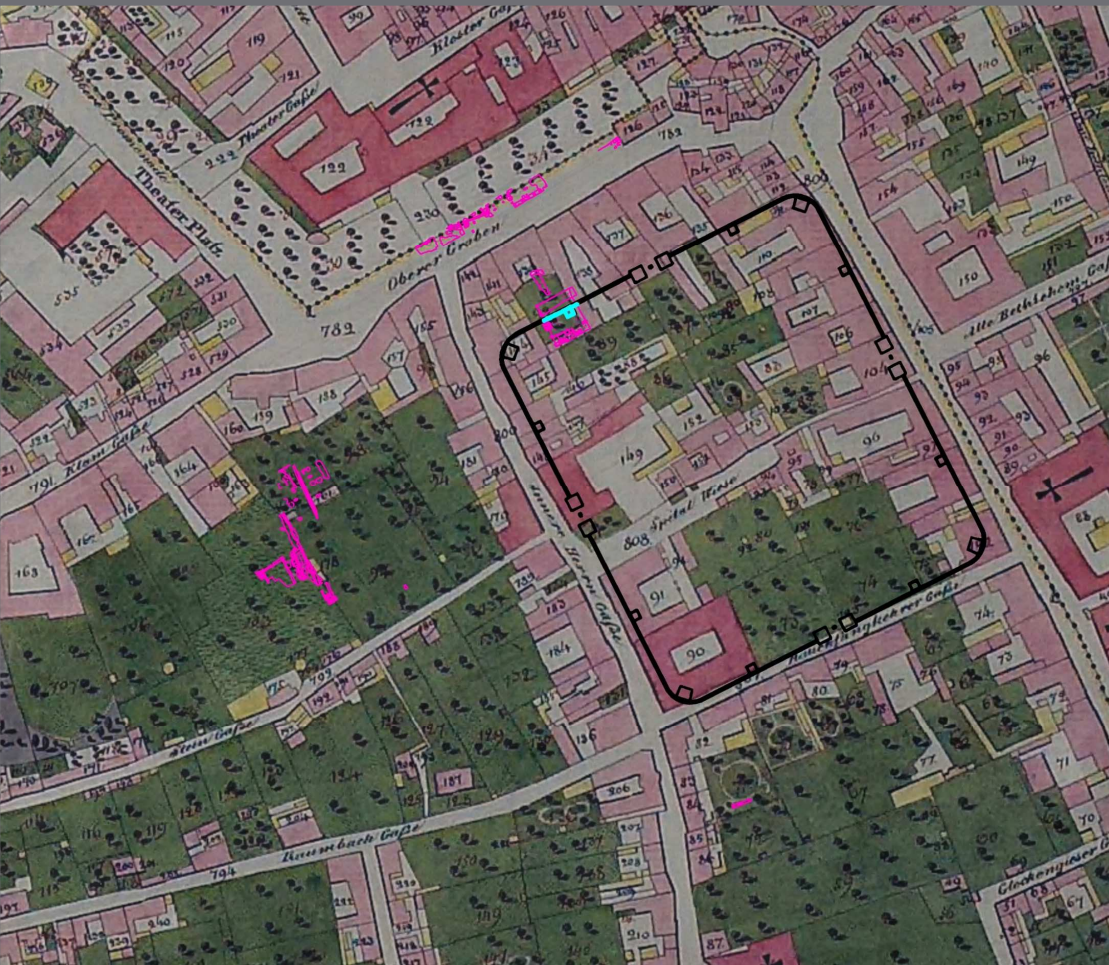
Erste Ergebnisse: Steinkastell 2. Jh.

Waltherstr. 5-9
ARDIG 2021

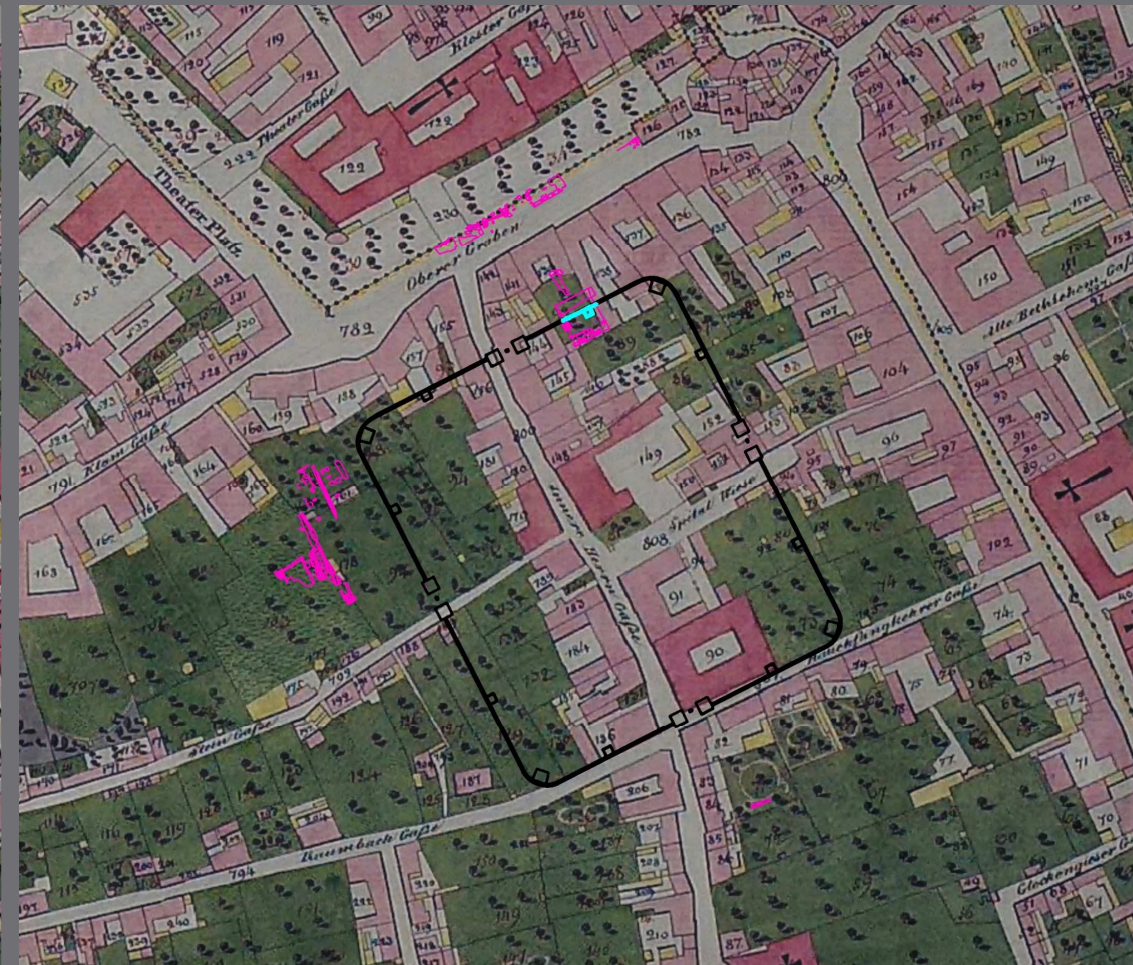


Promenade 15
archnet 2015/16

Erste Ergebnisse: Steinkastell 2. Jh.

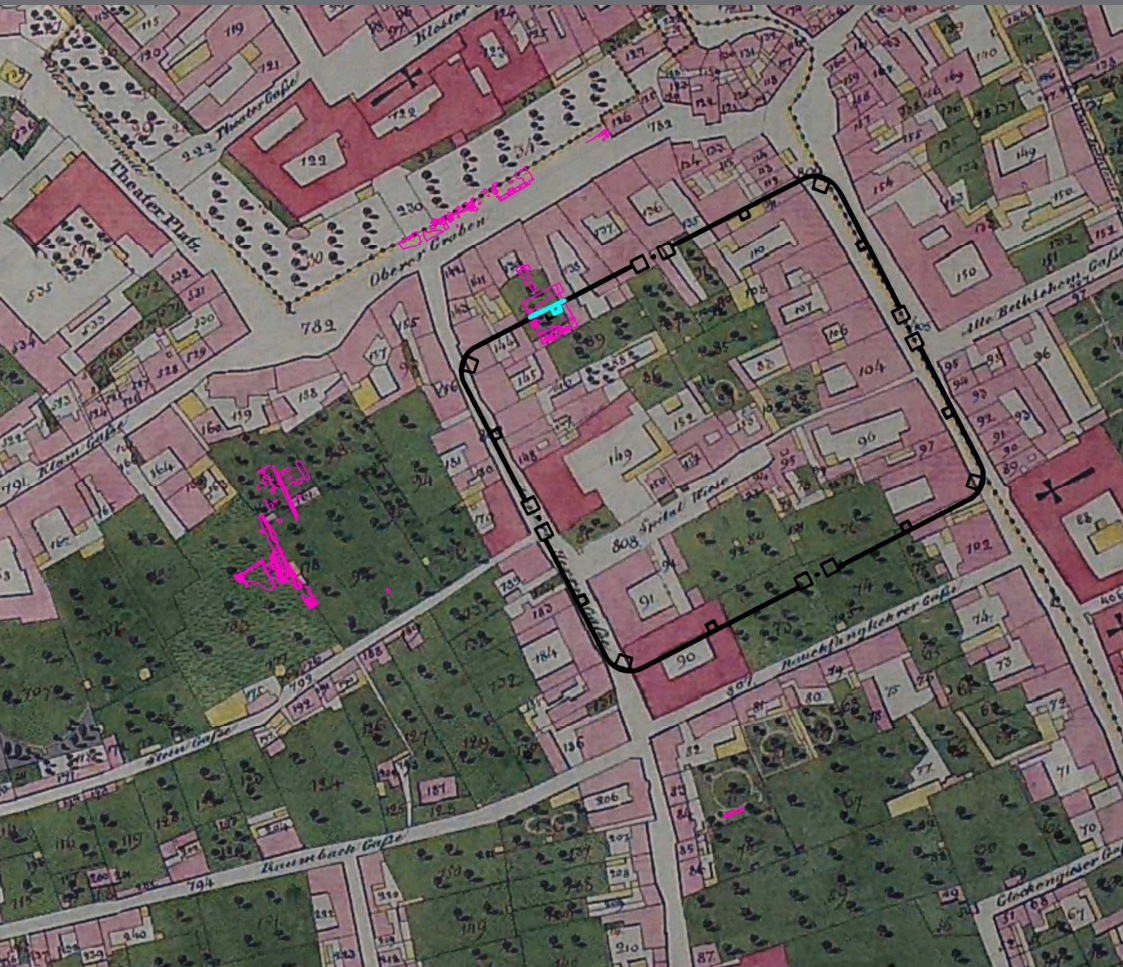


Variante 1

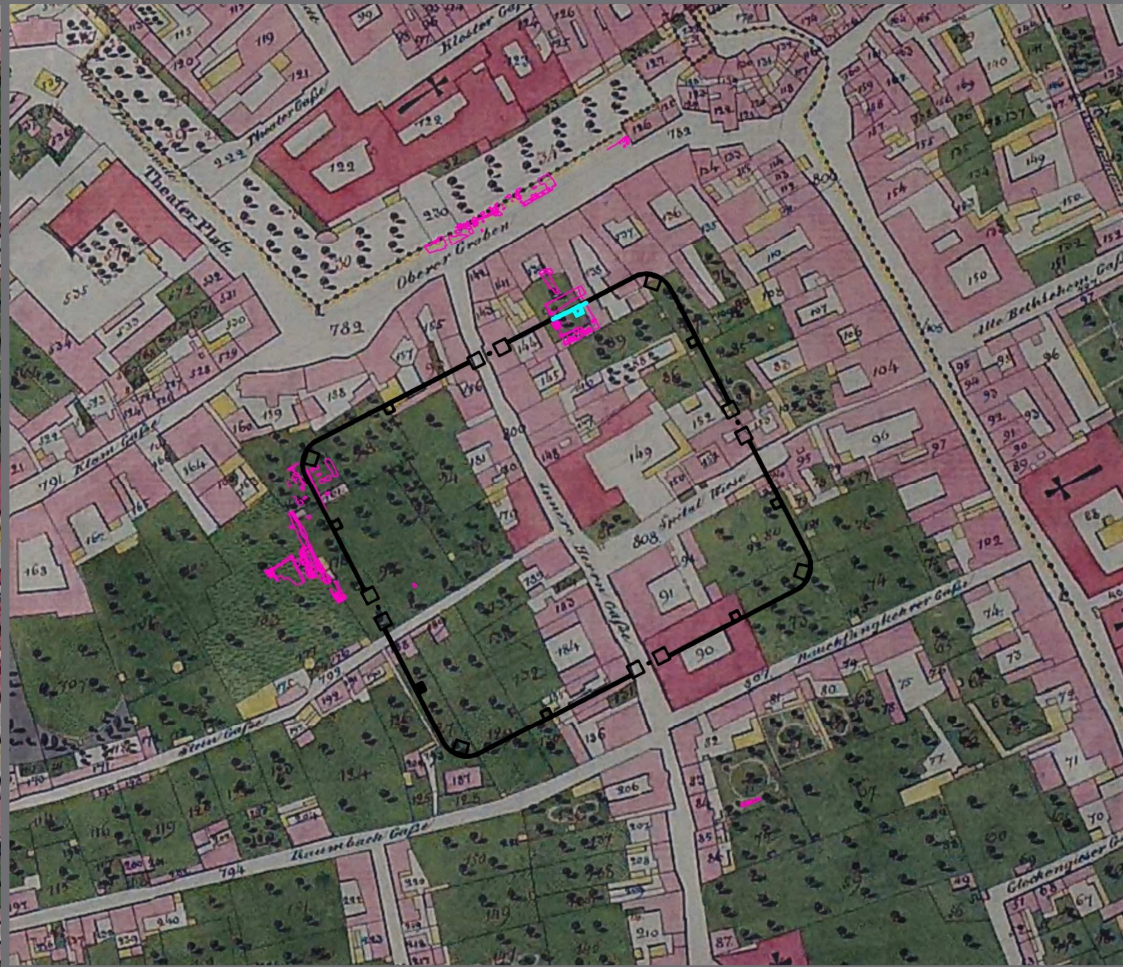


Variante 2

Erste Ergebnisse: Steinkastell 2. Jh.

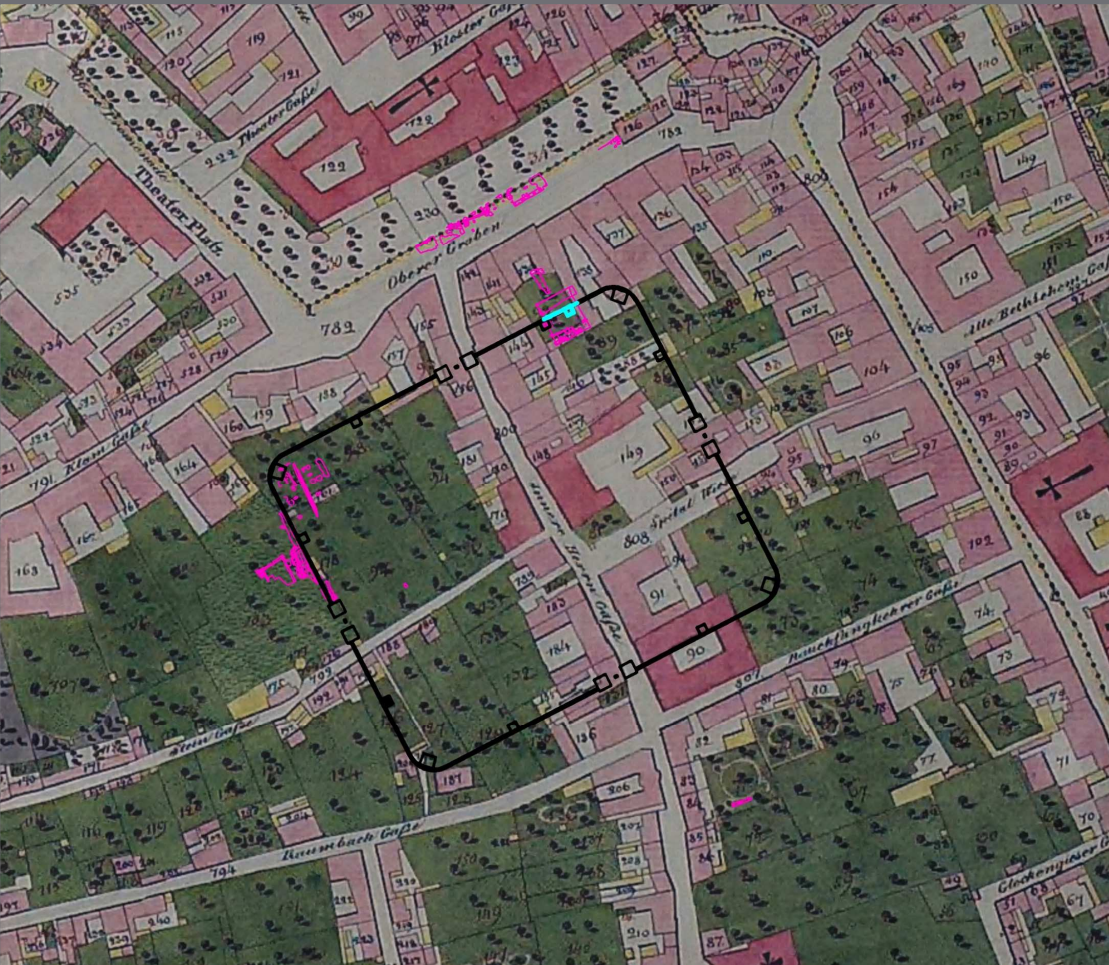


Variante 3

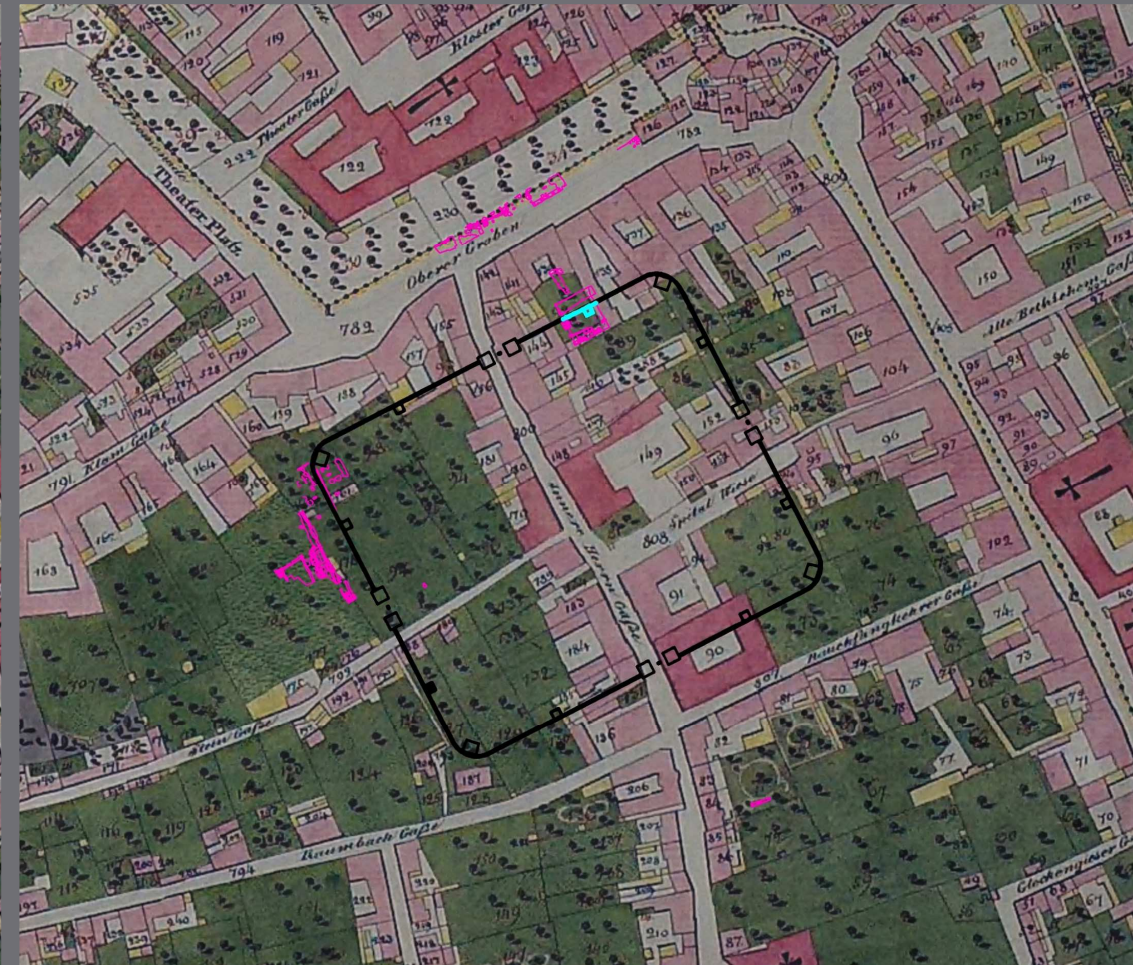


Variante 4a

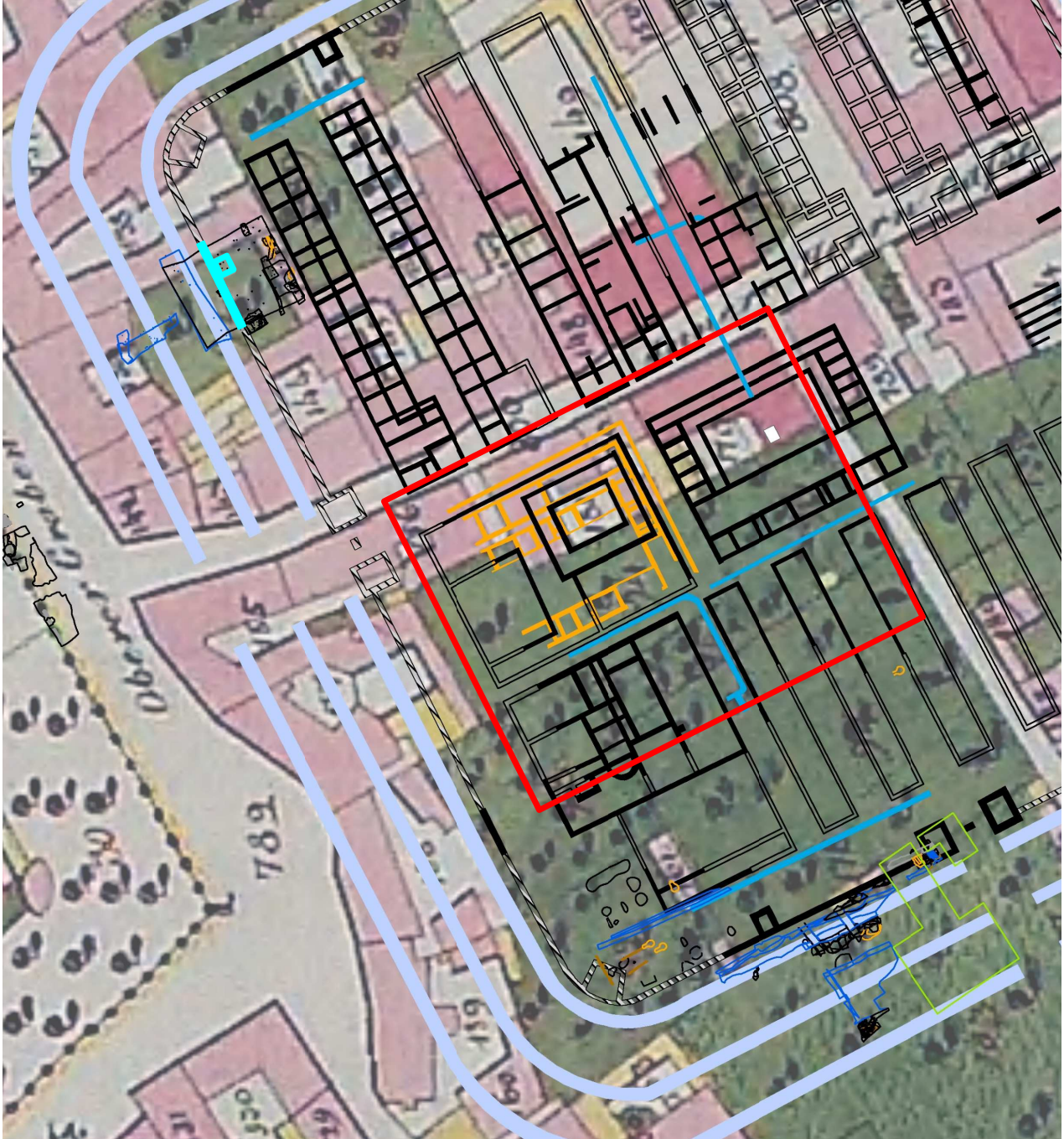
Erste Ergebnisse: Steinkastell 2. Jh.



Variante 4b



Variante 4a



Herzlichen Dank!



MAG. GERHILD ASPALTER, MAG. JULIA KLAMMER, DR. STEFAN TRAXLER